

**CALBRÃS**

Feito para a sua jornada

## ENTENDER PARA ATENDER

Localizada em Campo Bom - RS, região conhecida como polo calçadista nacional, a Calbrás é uma empresa especializada na produção e comercialização de calçados de segurança e ocupacionais. Presente no mercado desde 2010, investe constantemente na qualidade, inovação e tecnologia dos seus processos, produtos e serviços.

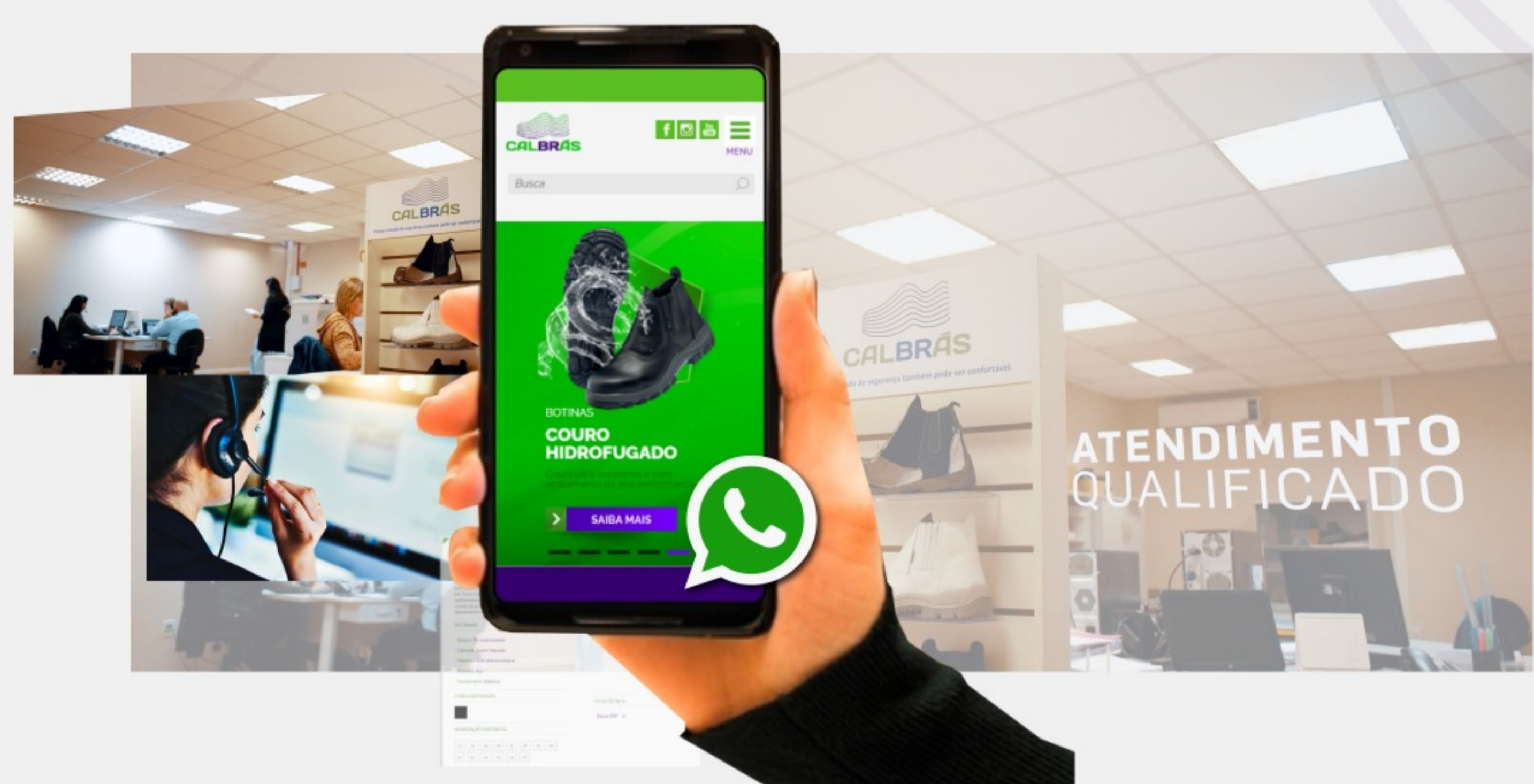


A sede Calbrás está instalada em um amplo parque industrial, com moderna estrutura tecnológica no quesito calçados profissionais e submete constantemente seus produtos à testes de performance, visando sempre oferecer as melhores soluções para os seus usuários.



## ATENDIMENTO ESPECIALIZADO

Não entendemos apenas de calçados, a Calbrás é especialista na necessidade da jornada do trabalhador. Com equipe especializada em calçados profissionais, oferecemos todo o suporte e canal de atendimento facilitado no pré e pós-vendas dos nossos calçados. A Calbrás conta com representantes capacitados para lhe atender em todo o Brasil.



*de norte a sul...*

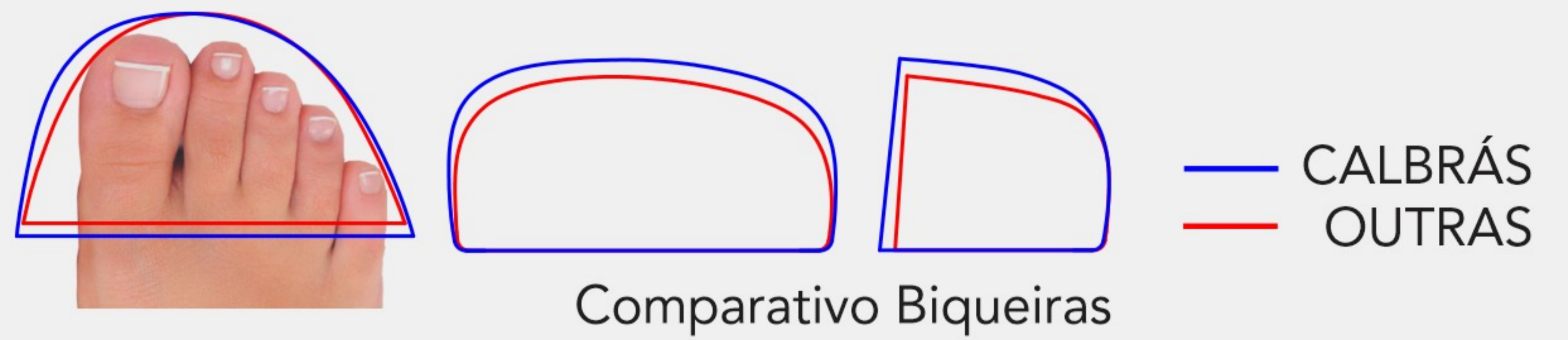


## ENTREGA ÁGIL

Pensando em atender o abastecimento de seus clientes com maior agilidade, a Calbrás dispõe constantemente de variados produtos a pronta entrega e conta também com produção ágil.



**BIQUEIRA QUE  
MELHOR CALÇA!**  
COM FORMATO MAIS ADEQUADO  
AO PÉ DO TRABALHADOR



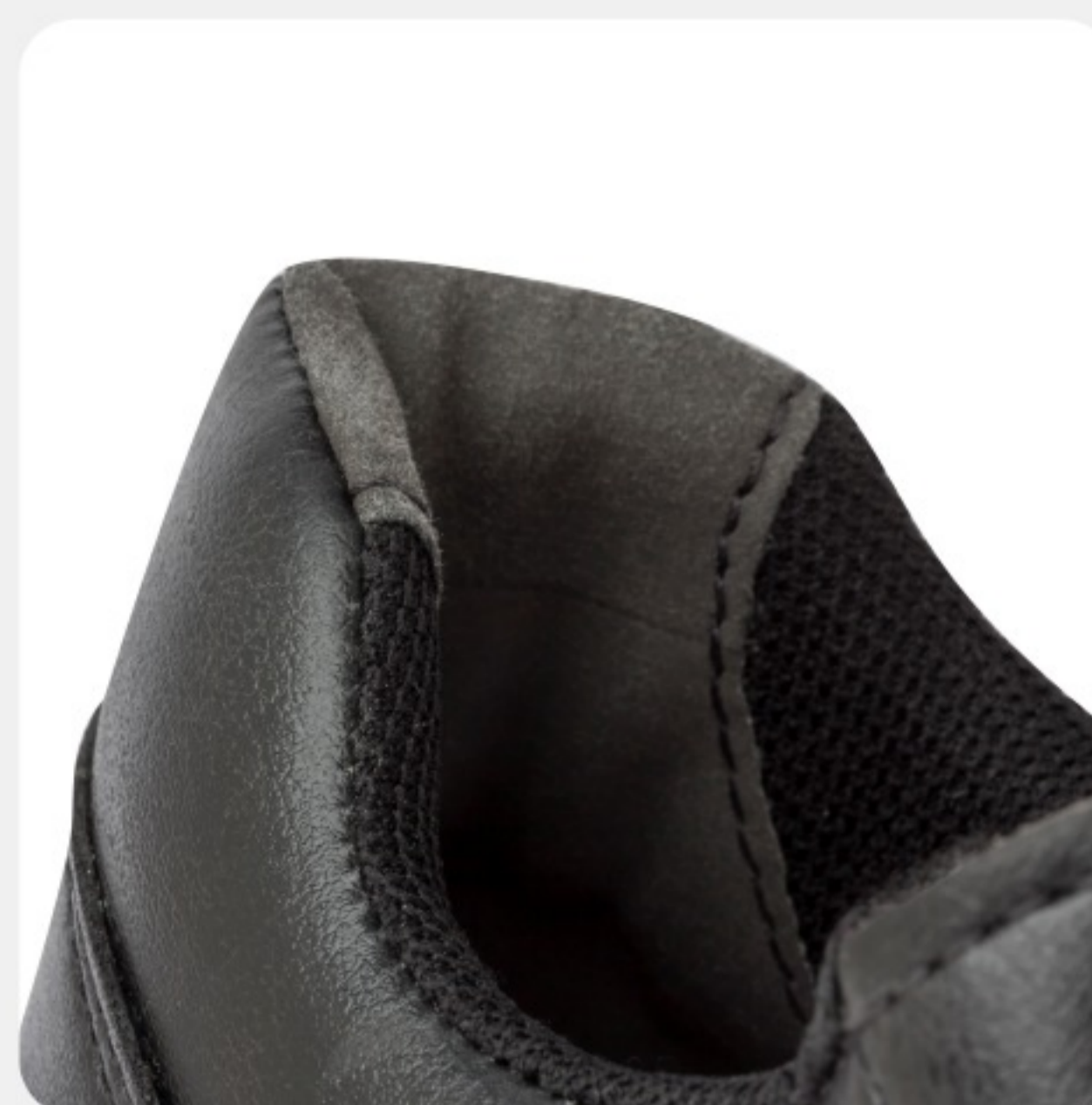
- Não machuca os dedos por ter formato anatômico;
- Cada tamanho de calçado utiliza seu tamanho de biqueira correspondente, proporcionando proteção efetiva e bem-estar para os pés do usuário.

**BIQUEIRA DE AÇO PERFURADA**

- ✓ Mais leve
- ✓ Transpirável
- ✓ Maior troca de calor
- ✓ Resistência igual a biqueira tradicional



**FORRO EM TODO O CALÇADO  
+ EXTRA CONTRAFORTE**



Tecido técnico em todo o interior do calçado com propriedades de absorção de suor e antimicrobiano. Reforço extra de forro no contraforte para maior conforto e durabilidade.



# PRODUTOS

A Calbrás traz as melhores soluções em proteção e bem-estar para os caminhos da sua jornada de trabalho.

INDÚSTRIA

INDÚSTRIA PESADA

ALTAS TEMPERATURAS

SEGURANÇA PATRIMONIAL

LINHA BRANCA

ELETRICISTA

FLORESTAL

ANTIESTÁTICA

FRIGORÍFICA

MOTOCICLISTA

PREMIUM NOBUCK

SERVIÇOS

SOCIAL

MICROFIBRA

SOLDADOR

## INDÚSTRIA

Para todas as frentes de trabalho.



CSA

### CSAG

CA 41.041  
Solado Bidensidade  
Couro Vaqueta  
Sem Biqueira  
Palmilha EVA  
Língua Fole  
Nº 33 a 47

### CSAGC

CA 31.708  
Solado Bidensidade  
Couro Vaqueta  
Biqueira Aço  
Palmilha EVA  
Língua Fole  
Nº 33 a 47

### CSAGCOM

CA 47.898  
Solado Bidensidade  
Couro Vaqueta  
Biqueira Composite  
Palmilha EVA  
Língua Fole  
Nº 33 a 46

### CSA

CA 41.041  
Solado Bidensidade  
Couro Vaqueta  
Sem Biqueira  
Palmilha EVA  
Nº 33 a 47

### CSAX

CA 41.041  
Solado Bidensidade  
Couro Vaqueta  
Biqueira Plástica  
Palmilha EVA  
Nº 33 a 47

### CSAC

CA 31.708  
Solado Bidensidade  
Couro Vaqueta  
Biqueira Aço  
Palmilha EVA  
Nº 33 a 47

### CSACOM

CA 47.898  
Solado Bidensidade  
Couro Vaqueta  
Biqueira Composite  
Palmilha EVA  
Nº 33 a 46

### CSAPCOM

CA 43.012  
Solado Bidensidade  
Couro Vaqueta  
Biqueira Composite  
Palmilha Antiperfuro  
Nº 33 a 46

### CSAGFX

CA 44.993  
Solado Bidensidade  
Microfibra  
Biqueira Plástica  
Palmilha EVA  
Língua Fole  
Nº 33 a 47

### CSAGFCOM

CA 45.105  
Solado Bidensidade  
Microfibra  
Biqueira Composite  
Palmilha EVA  
Língua Fole  
Nº 33 a 46



CSATC

### CSATC

CA 41.041  
Solado Bidensidade  
Couro Vaqueta  
Sem Biqueira  
Palmilha EVA  
Nº 33 a 47

### CSAXTC

CA 41.041  
Solado Bidensidade  
Couro Vaqueta  
Biqueira Plástica  
Palmilha EVA  
Nº 33 a 47

### CSACTC

CA 31.708  
Solado Bidensidade  
Couro Vaqueta  
Biqueira Aço  
Palmilha EVA  
Nº 33 a 47

### CSACOMTC

CA 47.898  
Solado Bidensidade  
Couro Vaqueta  
Biqueira Composite  
Palmilha EVA  
Nº 33 a 46

### CSAPCOMTC

CA 43.012  
Solado Bidensidade  
Couro Vaqueta  
Biqueira Composite  
Palmilha Antiperfuro  
Nº 33 a 46



✓ Resistência e Proteção



CBE II



CBE

**CBE II**  
CA 47.572  
Solado Bidensidade  
Couro Vaqueta  
Sem Biqueira  
Palmilha EVA  
Gáspea Inteira  
N° 33 a 47

**CBEX II**  
CA 47.572  
Solado Bidensidade  
Couro Vaqueta  
Biqueira Plástica  
Palmilha EVA  
Gáspea Inteira  
N° 33 a 47

**CBEC II**  
CA 40.828  
Solado Bidensidade  
Couro Vaqueta  
Biqueira Aço  
Palmilha EVA  
Gáspea Inteira  
N° 33 a 47

**CBE**  
CA 47.572  
Solado Bidensidade  
Couro Vaqueta  
Sem Biqueira  
Palmilha EVA  
N° 33 a 47

**CBEX**  
CA 47.572  
Solado Bidensidade  
Couro Vaqueta  
Biqueira Plástica  
Palmilha EVA  
N° 33 a 47

**CBEC**  
CA 40.828  
Solado Bidensidade  
Couro Vaqueta  
Biqueira Aço  
Palmilha EVA  
N° 33 a 47

**CBECOM II**  
CA 47.910  
Solado Bidensidade  
Couro Vaqueta  
Biqueira Composite  
Palmilha EVA  
Gáspea Inteira  
N° 33 a 46

**CBEPC II**  
CA 33.606  
Solado Bidensidade  
Couro Vaqueta  
Biqueira Aço  
Palmilha Antiperfuro  
Gáspea Inteira  
N° 33 a 47

**CBEPCOM II**  
CA 41.920  
Solado Bidensidade  
Couro Vaqueta  
Biqueira Composite  
Palmilha Antiperfuro  
Gáspea Inteira  
N° 33 a 46

**CBECOM**  
CA 47.910  
Solado Bidensidade  
Couro Vaqueta  
Biqueira Composite  
Palmilha EVA  
N° 33 a 46

**CBEPC**  
CA 33.606  
Solado Bidensidade  
Couro Vaqueta  
Biqueira Aço  
Palmilha Antiperfuro  
N° 33 a 47

**CBEPCOM**  
CA 41.920  
Solado Bidensidade  
Couro Vaqueta  
Biqueira Composite  
Palmilha Antiperfuro  
N° 33 a 46



CBAM



CBMCI

**CBAMPCOM**  
CA 45.826  
Solado Bidensidade  
Couro Vaqueta  
Biqueira Composite  
Palmilha Antiperfuro  
N° 33 a 46

**CBMCI**  
CA 36.163  
Solado Bidensidade  
Couro Vaqueta  
Biqueira Aço  
Palmilha EVA  
Protetor Metatarso Externo  
N° 33 a 47



**CBA**  
CA 41.121  
Solado Bidensidade  
Couro Vaqueta  
Sem Biqueira  
Palmilha EVA  
N° 33 a 47

**CBAX**  
CA 41.121  
Solado Bidensidade  
Couro Vaqueta  
Biqueira Plástica  
Palmilha EVA  
N° 33 a 47

**CBAC**  
CA 39.094  
Solado Bidensidade  
Couro Vaqueta  
Biqueira Aço  
Palmilha EVA  
N° 33 a 47

**CBACOM**  
CA 44.621  
Solado Bidensidade  
Couro Vaqueta  
Biqueira Composite  
Palmilha EVA  
N° 33 a 46

**CBAFX**  
CA 42.638  
Solado Bidensidade  
Microfibra  
Biqueira Plástica  
Palmilha EVA  
N° 33 a 47

**CBAFCOM**  
CA 45.237  
Solado Bidensidade  
Microfibra  
Biqueira Composite  
Palmilha EVA  
N° 33 a 46

**CBAPFCOM**  
CA 42.668  
Solado Bidensidade  
Microfibra  
Biqueira Composite  
Palmilha Antiperfuro  
N° 33 a 46



**CSEJB**  
CA 47.398  
Solado Bidensidade  
Couro Vaqueta  
Sem Biqueira  
Palmilha EVA  
N° 33 a 47

**CSEJBX**  
CA 47.398  
Solado Bidensidade  
Couro Vaqueta  
Biqueira Plástica  
Palmilha EVA  
N° 33 a 47

**CSEJBCOM**  
CA 46.334  
Solado Bidensidade  
Couro Vaqueta  
Biqueira Composite  
Palmilha EVA  
N° 33 a 46



**CTAG**  
CA 33.426  
Solado Bidensidade  
Couro Vaqueta  
Sem Biqueira  
Palmilha EVA  
Língua Fole  
N° 33 a 47

**CTAGX**  
CA 33.426  
Solado Bidensidade  
Couro Vaqueta  
Biqueira Plástica  
Palmilha EVA  
Língua Fole  
N° 33 a 47



**CSE**  
CA 47.398  
Solado Bidensidade  
Couro Vaqueta  
Sem Biqueira  
Palmilha EVA  
N° 33 a 47

**CSEX**  
CA 47.398  
Solado Bidensidade  
Couro Vaqueta  
Biqueira Plástica  
Palmilha EVA  
N° 33 a 47

**CSEC**  
CA 44.113  
Solado Bidensidade  
Couro Vaqueta  
Biqueira Aço  
Palmilha EVA  
N° 33 a 47

**CSECOM**  
CA 46.334  
Solado Bidensidade  
Couro Vaqueta  
Biqueira Composite  
Palmilha EVA  
N° 33 a 46

**CSEFX**  
CA 36.237  
Solado Bidensidade  
Microfibra  
Biqueira Plástica  
Palmilha EVA  
N° 33 a 47

**CSEFCOM**  
CA 45.252  
Solado Bidensidade  
Microfibra  
Biqueira Composite  
Palmilha EVA  
N° 33 a 46



**CBMC III**  
CA 36.163  
Solado Bidensidade  
Couro Vaqueta  
Biqueira Aço  
Biqueira Sobreposta  
Metatarso Interno  
Palmilha EVA  
N° 33 a 47



**CBVC**  
CA 36.238  
Solado Bidensidade  
Couro Vaqueta  
Biqueira Aço  
Palmilha EVA  
Fechamento em Velcro  
N° 33 a 47

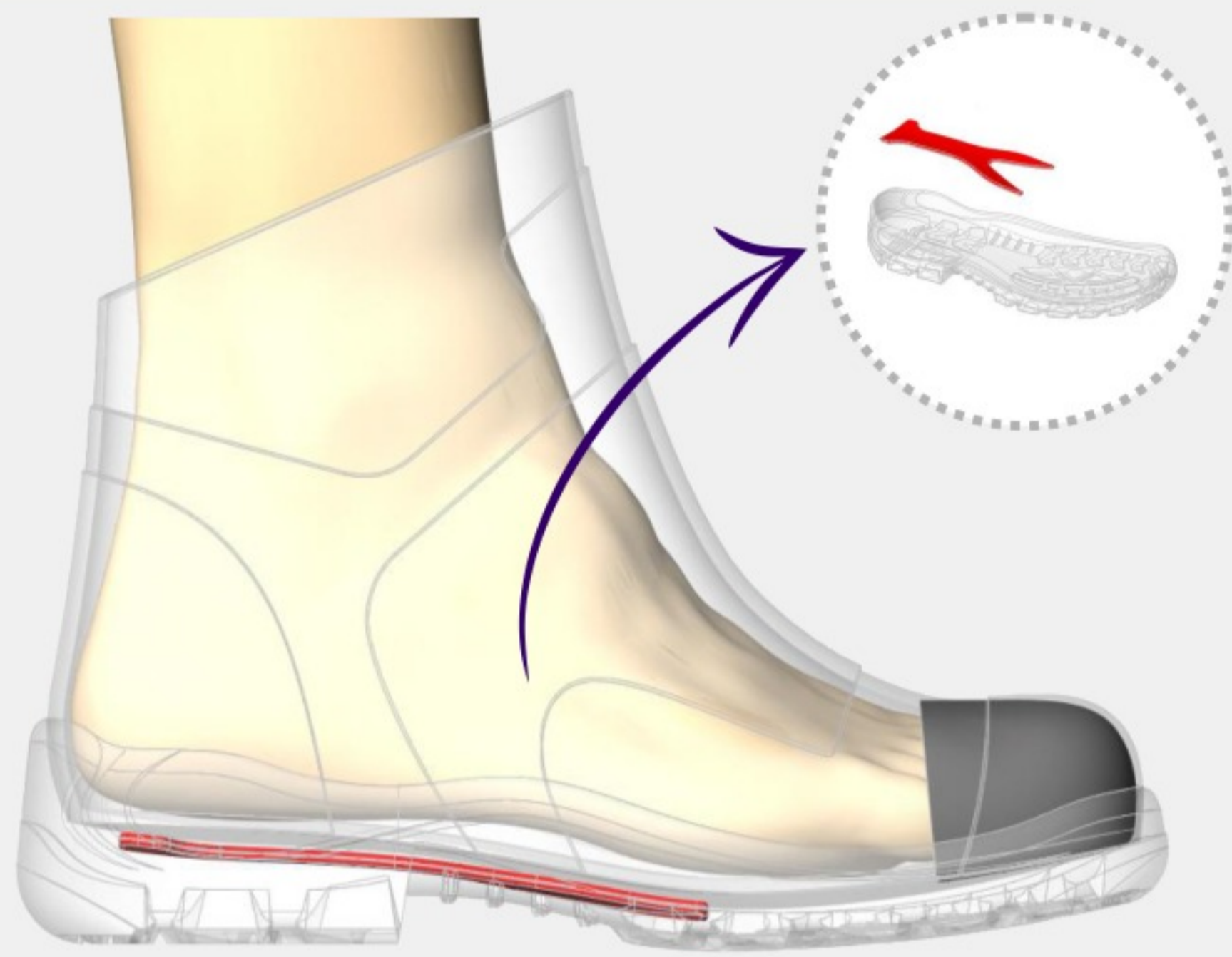
# INDÚSTRIA PESADA

Ideal para trabalho pesado e atividades de alto risco ao trabalhador.

CBAMPCOM I  
CA 45.829  
Solado Bidensidade  
Couro Vaqueta  
Biqueira Composite  
Palmilha Antiperfuro  
Barra Antitorção  
Metatarso Externo  
Nº 33 a 46

## PROTEÇÃO SUPERIOR

- ✔ Barra Antitorção
- ✔ Palmilha Antiperfuro



Metatarso Externo

CBAM I

CBAMPCOM  
CA 45.826  
Solado Bidensidade  
Couro Vaqueta  
Biqueira Composite  
Palmilha Antiperfuro  
Barra Antitorção  
Nº 33 a 46



CBAM

# SEGURANÇA PATRIMONIAL

Coturnos com propriedades específicas para segurança patrimonial e militares.

- ✓ Cano alto
- ✓ Cadastrarço para ajuste a perna do trabalhador



**COTX**  
CA 45.341  
Solado Bidensidade  
Cabedal em Couro Vaqueta  
Cano em Lona  
Biqueira Plástica  
Palmilha EVA  
Nº 33 a 47



**COTX II**  
CA 45.341  
Solado Bidensidade  
Couro Vaqueta  
Biqueira Plástica  
Palmilha EVA  
Nº 33 a 47



**COTX E II**  
CA 47.419  
Couro Vaqueta  
Biqueira Plástica  
Palmilha EVA  
Nº 33 a 46



# ALTAS TEMPERATURAS

Resistência à derivados do petróleo,  
graxas, óleos e alguns solventes.

## CBENC

CA 42.556

Solado Bicomponente (P.U. + Borracha Nitrilica)

Couro Vaqueta

Biqueira Aço

Palmilha EVA

Nº 33 a 46

## CBENCOM

CA 43.011

Solado Bicomponente (P.U. + Borracha Nitrilica)

Couro Vaqueta

Biqueira Composite

Palmilha EVA

Nº 33 a 45



CBEN



CBMPN

## CBMPNCOM I

CA 42.855

Solado Bicomponente (P.U. + Borracha Nitrilica)

Couro Vaqueta

Biqueira Composite

Palmilha Antiperfuro

Protetor Metatarso Externo

Nº 33 a 45

Solado  
Bicomponente  
PU + Soleta  
Nitrilica



Resistência e proteção  
superior para altas  
temperaturas



## CBENC II

CA 42.556

Solado Bicomponente (P.U. + Borracha Nitrilica)

Couro Vaqueta

Biqueira Aço

Palmilha EVA

Gáspea Inteira

Nº 33 a 46

## CBENCOM II

CA 43.011

Solado Bicomponente (P.U. + Borracha Nitrilica)

Couro Vaqueta

Biqueira Composite

Palmilha EVA

Gáspea Inteira

Nº 33 a 45



CBEN II



**CBEFX BCO**  
CA 36.240  
Solado Bidensidade  
Microfibra Branca  
Biqueira Plástica  
Palmilha EVA  
Nº 33 a 47

**CBEF BCO**



Feito para a sua jornada

✓ Fácil Higienização

# LINHA BRANCA

Calçados para diferentes frentes de trabalho que necessitam utilizar branco em sua jornada.



CBE BCO

**CBE BCO**  
CA 31.753  
Solado Bidensidade  
Couro Vaqueta Branco  
Sem Biqueira  
Palmilha EVA  
N° 33 a 47

**CBEX BCO**  
CA 31.753  
Solado Bidensidade  
Couro Vaqueta Branco  
Biqueira Plástica  
Palmilha EVA  
N° 33 a 47

**CBEC BCO**  
CA 40.828  
Solado Bidensidade  
Couro Vaqueta Branco  
Biqueira Aço  
Palmilha EVA  
N° 33 a 47

**CBECOM BCO**  
CA 47.910  
Solado Bidensidade  
Couro Vaqueta Branco  
Biqueira Composite  
Palmilha EVA  
N° 33 a 46



CSE BCO

**CSE BCO**  
CA 31.754  
Solado Bidensidade  
Couro Vaqueta Branco  
Sem Biqueira  
Palmilha EVA  
N° 33 a 47

**CSEX BCO**  
CA 31.754  
Solado Bidensidade  
Couro Vaqueta Branco  
Biqueira Plástica  
Palmilha EVA  
N° 33 a 47

**CSEC BCO**  
CA 44.113  
Solado Bidensidade  
Couro Vaqueta Branco  
Biqueira Aço  
Palmilha EVA  
N° 33 a 47

**CSECOM BCO**  
CA 46.334  
Solado Bidensidade  
Couro Vaqueta Branco  
Biqueira Composite  
Palmilha EVA  
N° 33 a 46



CSAG BCO

**CSAGCOM BCO**  
CA 32.103  
Solado Bidensidade  
Couro Vaqueta Branco  
Biqueira Composite  
Palmilha EVA  
Língua Fole  
N° 33 a 46



CSEF BCO

**CSEFX BCO**  
CA 36.237  
Solado Bidensidade  
Microfibra Branca  
Biqueira Plástica  
Palmilha EVA  
N° 33 a 47

**CSEFCOM BCO**  
CA 45.144  
Solado Bidensidade  
Microfibra Branca  
Biqueira Composite  
Palmilha EVA  
N° 33 a 46



CSA BCO

**CSAX BCO**  
CA 41.041  
Solado Bidensidade  
Couro Vaqueta Branco  
Biqueira Plástica  
Palmilha EVA  
N° 33 a 47

# ELETRICISTA

Proteção contra choques elétricos.

Indicado para serviços que apresentem riscos de queda de materiais sobre os artelhos e em instalações elétricas de baixa tensão (até 500 V) em ambiente seco.



**CBAE E**  
CA 47.230  
Solado Bicomponente (P.U. + Borracha Eletricista)  
Couro Vaqueta  
Sem Biqueira  
Palmilha EVA  
N° 33 a 46

**CBAEX E**  
CA 47.230  
Solado Bicomponente (P.U. + Borracha Eletricista)  
Couro Vaqueta  
Biqueira Plástica  
Palmilha EVA  
N° 33 a 46

**CBAECOM E**  
CA 47.204  
Solado Bicomponente (P.U. + Borracha Eletricista)  
Couro Vaqueta  
Biqueira Composite  
Palmilha EVA  
N° 33 a 45

**CBAPFECOM E**  
CA 45.250  
Solado Bicomponente (P.U. + Borracha Eletricista)  
Microfibra  
Biqueira Composite  
Palmilha Antiperfuro  
N° 33 a 45

Solado Bicomponente  
PU + Soleta de Borracha



**CBAM E**  
CA 47.230  
Solado Bicomponente (P.U. + Borracha Eletricista)  
Couro Vaqueta  
Sem Biqueira  
Palmilha EVA  
N° 33 a 46

**CBAMX E**  
CA 47.230  
Solado Bicomponente (P.U. + Borracha Eletricista)  
Couro Vaqueta  
Biqueira Plástica  
Palmilha EVA  
N° 33 a 46

**CBAMPFECOM**  
CA 45.250  
Solado Bicomponente (P.U. + Borracha Eletricista)  
Microfibra  
Biqueira Composite  
Palmilha Antiperfuro  
N° 33 a 45

CBAFEX



**CBAFEX**  
CA 45.251  
Solado Bicomponente (P.U. + Borracha Eletricista)  
Microfibra  
Biqueira Plástica  
Palmilha EVA  
N° 33 a 46





CSA E

**CSA E**  
CA 47.203  
Solado Bicomponente (P.U. + Borracha Eletricista)  
Couro Vaqueta  
Sem Biqueira  
Palmilha EVA  
N° 33 a 46

**CSAX E**  
CA 47.203  
Solado Bicomponente (P.U. + Borracha Eletricista)  
Couro Vaqueta  
Biqueira Plástica  
Palmilha EVA  
N° 33 a 46



CSE E

**CSE E**  
CA 47.628  
Solado Bicomponente (P.U. + Borracha Eletricista)  
Couro Vaqueta  
Sem Biqueira  
Palmilha EVA  
N° 33 a 46

**CSEX E**  
CA 47.628  
Solado Bicomponente (P.U. + Borracha Eletricista)  
Couro Vaqueta  
Biqueira Plástica  
Palmilha EVA  
N° 33 a 46



CBE E

**CBE E**  
CA 47.629  
Solado Bicomponente (P.U. + Borracha Eletricista)  
Couro Vaqueta  
Sem Biqueira  
Palmilha EVA  
N° 33 a 46

**CBEX E**  
CA 47.629  
Solado Bicomponente (P.U. + Borracha Eletricista)  
Couro Vaqueta  
Biqueira Plástica  
Palmilha EVA  
N° 33 a 46

**CBECOM E**  
CA 47.911  
Solado Bicomponente (P.U. + Borracha Eletricista)  
Couro Vaqueta  
Biqueira Composite  
Palmilha EVA  
N° 33 a 45

**COTX E II**  
CA 47.419  
Solado Bicomponente (P.U. + Borracha Eletricista)  
Couro Vaqueta  
Biqueira Plástica  
Palmilha EVA  
N° 33 a 46



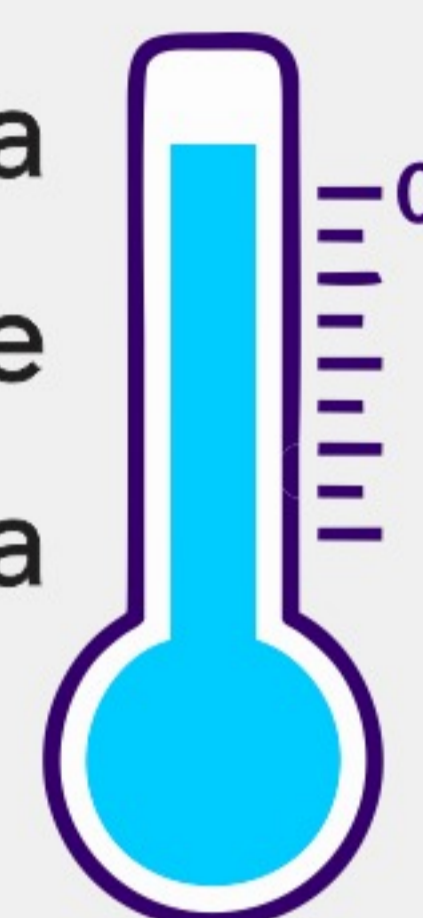
COTX E

# FRIGORÍFICA

Botas indicadas para áreas que apresentam incidência de baixa temperatura e umidade, tais como câmeras frias e frigoríficos.



Proteção para ambientes de baixa temperatura



**CBFFLX**  
CA 46.388  
Solado Bidensidade  
Microfibra Branca  
Biqueira Plástica  
Forração Lã Sintética  
Nº 33 a 47

**CBFFLCOM**  
CA 46.392  
Solado Bidensidade  
Microfibra Branca  
Biqueira Composite  
Forração Lã Sintética  
Nº 33 a 46

CBFFL

- ✓ Microfibra
- ✓ Fácil Higienização



Fechamento em velcro

**CBVFFLX**  
CA 46.415  
Solado Bidensidade  
Microfibra Branca  
Biqueira Plástica  
Forração Lã Sintética  
Nº 33 a 47

CBVFFL

# FLORESTAL

Oferece maior proteção contra respingos, cortes e perfuros na região das pernas. Indicada para trabalhos florestais.



**FOLE  
INTERNO**

Proteção  
contra a entrada  
de água

**CBFLPC**  
CA 46.854  
Solado Bidensidade  
Couro Vaqueta  
Biqueira Aço  
Biqueira Sobreposta  
Palmilha Antiperfuro  
Nº 33 a 46

**CBFLP**

Biqueira  
Sobreposta

Caneleira



**Palmilha antiperfuro**



**Metatarso interno**

**CBCMFLPC**  
CA 46.782  
Solado Bidensidade  
Couro Vaqueta  
Biqueira Aço  
Biqueira Sobreposta  
Metatarso Interno  
Palmilha Antiperfuro  
Caneleira  
Nº 33 a 46

**CBCMFLP**



# MOTOCICLISTA

Botas projetadas para serviços gerais de motociclista.



✓ Refletivos

**CBAMR**  
CA 41.121  
Solado Bidensidade  
Couro Vaqueta  
Biqueira Couraça  
Palmilha Anatômica  
Sinalizador Refletivo  
Pedaleira em T.P.U.  
Nº 33 a 47

**CBAMR**

Pedaleira



Fechamento  
em zíper

**CBZR**

**CBZR**  
Solado Bidensidade  
Couro Vaqueta  
Biqueira Couraça  
Palmilha Anatômica  
Sinalizador Refletivo  
Pedaleira em T.P.U.  
Nº 33 a 47



**CBER**  
CA 47.572  
Solado Bidensidade  
Couro Vaqueta  
Biqueira Couraça  
Palmilha Anatômica  
Sinalizador Refletivo  
Pedaleira em T.P.U.  
Nº 33 a 47

**CBER**





# SOCIAL

Estilo e elegância, mas sem abrir mão do conforto. A linha social é indicada para áreas administrativas, portarias, hotelarias entre outras.

**CSA SOCIAL**  
CA 41.041  
Solado Monodensidade  
Couro Vaqueta  
Sem Biqueira  
Palmilha EVA  
Nº 33 a 47

CSA SOCIAL

Couro



Calce fácil  
fechamento  
em elástico  
nas laterais

**CSE SOCIAL**  
CA 47.398  
Solado Monodensidade  
Couro Vaqueta  
Sem Biqueira  
Palmilha EVA  
Nº 33 a 47

CSE SOCIAL

Solado  
macio e leve



# PREMIUM NOBUCK

Design Exclusivo e Proteção efetiva.

Para o usuário que busca um calçado versátil para encarar a sua jornada de trabalho, dentro e fora do escritório, a Linha Premium Nobuck se ajusta perfeitamente a você.

\*Consulte nossa disponibilidade de cores.



CBA



**CBA NOBUCK**  
CA 41.121  
Solado Bidensidade  
Couro Nobuck  
Sem Biqueira  
Palmilha EVA  
Nº 33 a 47

**CBAX NOBUCK**  
CA 41.121  
Solado Bidensidade  
Couro Nobuck  
Biqueira Plástica  
Palmilha EVA  
Nº 33 a 47

**CBAC NOBUCK**  
CA 39.094  
Solado Bidensidade  
Couro Nobuck  
Biqueira Aço  
Palmilha EVA  
Nº 33 a 47

**CBACOM NOBUCK**  
CA 44.621  
Solado Bidensidade  
Couro Nobuck  
Biqueira Composite  
Palmilha EVA  
Nº 33 a 46

**CBA NOBUCK SUPERA**  
CA 41.121  
Solado Bidensidade  
Couro Nobuck  
Sem Biqueira  
Palmilha EVA  
Nº 33 a 47

**CBAX NOBUCK SUPERA**  
CA 41.121  
Solado Bidensidade  
Couro Nobuck  
Biqueira Plástica  
Palmilha EVA  
Nº 33 a 47

**CBAC NOBUCK SUPERA**  
CA 39.094  
Solado Bidensidade  
Couro Nobuck  
Biqueira Aço  
Palmilha EVA  
Nº 33 a 47

**CBACOM NOBUCK SUPERA**  
CA 44.621  
Solado Bidensidade  
Couro Nobuck  
Biqueira Composite  
Palmilha EVA  
Nº 33 a 46



CBA SUPERA



**CBAMX NOBUCK**  
CA 41.121  
Solado Bidensidade  
Couro Nobuck  
Biqueira Plástica  
Palmilha EVA  
Nº 33 a 47

**CBAMC NOBUCK**  
CA 39.094  
Solado Bidensidade  
Couro Nobuck  
Biqueira Aço  
Palmilha EVA  
Nº 33 a 47

**CBAMCOM NOBUCK**  
CA 44.621  
Solado Bidensidade  
Couro Nobuck  
Biqueira Composite  
Palmilha EVA  
Nº 33 a 46



CBAM



**CTA NOBUCK**  
CA 33.426  
Solado Bidensidade  
Couro Nobuck  
Sem Biqueira  
Palmilha EVA  
Nº 33 a 47

**CTAX NOBUCK**  
CA 33.426  
Solado Bidensidade  
Couro Nobuck  
Biqueira Plástica  
Palmilha EVA  
Nº 33 a 47

**CTACOM NOBUCK**  
CA 32.103  
Solado Bidensidade  
Couro Nobuck  
Biqueira Composite  
Palmilha EVA  
Nº 33 a 46



CTA



# SERVIÇOS

Calçados para jornadas de trabalho de risco leve. Fáceis de calçar, com solado muito flexível e leve. Todos os modelos contam com amortecedor extra no solado, proporcionando maior conforto.



CBE 300

**CBE 300**  
CA 47.572  
Solado Bidensidade  
Couro Vaqueta  
Sem Biqueira  
Palmilha EVA  
Nº 33 a 46



CSE 300

**CSE 300**  
CA 47.398  
Solado Bidensidade  
Couro Vaqueta  
Sem Biqueira  
Palmilha EVA  
Nº 33 a 46



CSEJBRAS 300

**CSEJBRAS 300**  
CA 47.398  
Solado Bidensidade  
Couro Vaqueta  
Sem Biqueira  
Palmilha EVA  
Nº 33 a 46



CSA 300

**CSA 300**  
CA 41.041  
Solado Bidensidade  
Couro Vaqueta  
Sem Biqueira  
Palmilha EVA  
Nº 33 a 46



CTAG 300

**CTAG 300**  
CA 33.426  
Solado Bidensidade  
Couro Vaqueta  
Sem Biqueira  
Palmilha EVA  
Língua Fole  
Nº 33 a 46



AMORTECEDOR PLUS  
Conforto Extra



CSAGF 300

**CSAGF 300**  
CA 44.993  
Solado Bidensidade  
Microfibra  
Sem Biqueira  
Palmilha EVA  
Língua Fole  
Nº 33 a 46

Calçado Extremamente Leve

# ANTIESTÁTICA

Reduz a formação de eletricidade estática corporal, evitando centelhas de ignição.



Calçado  
Antiestático (A)



CSA A

**CSAX A**  
CA 47.699  
Solado Bidensidade Antiestático  
Couro Vaqueta  
Biqueira Plástica  
Palmilha EVA  
Nº 33 a 47



CSE A

**CSEX A**  
CA 47.700  
Solado Bidensidade Antiestático  
Couro Vaqueta  
Biqueira Plástica  
Palmilha EVA  
Nº 33 a 47



CBE A

**CSECOM A**  
CA 47.576  
Solado Bidensidade Antiestático  
Couro Vaqueta  
Biqueira Composite  
Palmilha EVA  
Nº 33 a 46

Solado  
Tratorado  
Bidensidade  
Antiestático



Reduz e remove a  
formação de eletricidade  
estática corporal

**CBECOM A**  
CA 47.567  
Solado Bidensidade Antiestático  
Couro Vaqueta  
Biqueira Composite  
Palmilha EVA  
Nº 33 a 46

# MICROFIBRA

Calçados indicados para ambientes úmidos.



**CBFFLX**  
CA 46.388  
Solado Bidensidade  
Microfibra  
Biqueira Plástica  
Forração Lã Sintética  
Nº 33 a 47

**CBFFL**

**CBFFLCOM**  
CA 46.392  
Solado Bidensidade  
Microfibra  
Biqueira Composite  
Forração Lã Sintética  
Nº 33 a 46



**CBVFFLX**  
CA 46.415  
Solado Bidensidade  
Microfibra  
Biqueira Plástica  
Forração Lã Sintética  
Nº 33 a 47

**CBVFFL BCO**



**CSEF BCO**

**CSEFX BCO**  
CA 36.237  
Solado Bidensidade  
Microfibra  
Biqueira Plástica  
Palmilha EVA  
Nº 33 a 47

**CSEFCOM BCO**  
CA 45.144  
Solado Bidensidade  
Microfibra  
Biqueira Composite  
Palmilha EVA  
Nº 33 a 46



**CBAF**

**CBAPFCOM**  
CA 42.668  
Solado Bidensidade  
Microfibra  
Biqueira Composite  
Palmilha Antiperfuro  
Nº 33 a 46

**CBAFX**  
CA 42.638  
Solado Bidensidade  
Microfibra  
Biqueira Plástica  
Palmilha EVA  
Nº 33 a 47

**CBAFCOM**  
CA 45.237  
Solado Bidensidade  
Microfibra  
Biqueira Composite  
Palmilha EVA  
Nº 33 a 46



**CBEF**

**CBEFX**  
CA 36.240  
Solado Bidensidade  
Microfibra  
Biqueira Plástica  
Palmilha EVA  
Nº 33 a 47

**CBEFCOM**  
CA 45.216  
Solado Bidensidade  
Microfibra  
Biqueira Composite  
Palmilha EVA  
Nº 33 a 46



**CSAGF**

**CSAGFX**  
CA 44.993  
Solado Bidensidade  
Microfibra  
Biqueira Plástica  
Palmilha EVA  
Língua Fole  
Nº 33 a 47



**CSEF**

**CSEFX**  
CA 36.237  
Solado Bidensidade  
Microfibra  
Biqueira Plástica  
Palmilha EVA  
Nº 33 a 47

**CSEFCOM**  
CA 45.252  
Solado Bidensidade  
Microfibra  
Biqueira Composite  
Palmilha EVA  
Nº 33 a 46



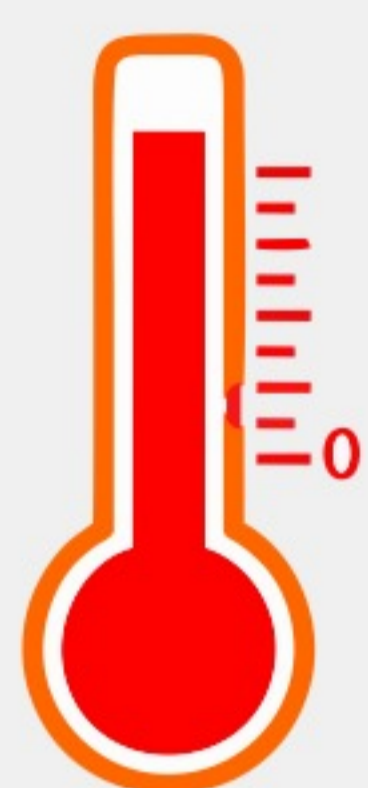
Fácil higienização



Resistência a umidade

# SOLDADOR

Botas indicadas para serviços de soldagem, oferecendo maior proteção contra respingos, cortes e perfuros na região das pernas.



Costura Resistente ao Calor

**CBESX**  
CA 46.875  
Solado Bidensidade  
Cabedal em Couro Vaqueta  
Cano em Raspa  
Biqueira Plástica  
Costura Anti-chamas  
Palmilha EVA  
Nº 33 a 47

CBES



Cano com amarração para ajuste na perna

**CBESMCOM I**  
CA 47.202  
Sola Bidensidade  
Cabedal em Couro Vaqueta  
Cano em Raspa  
Biqueira Composite  
Costura Anti-chamas  
Protetor de Metatarso Externo  
Palmilha EVA  
Nº 33 a 46

CBESM

## SOLADOS

1. Solado Tratorado: Solado bidensidade.
2. Soleta Borracha: Solado bicomponente (PU + borracha) resistente a passagem de corrente elétrica.
3. Soleta Nitrílica: Solado bicomponente (PU + nitrílica) resistente a alta temperatura.
4. Solado 300: Solado bidensidade com amortecedor plus.
5. Solado Social: Solado monodensidade.
6. Solado Antiestático: Solado bidensidade tratorado antiestático.



## OPCIONAIS

## PALMILHAS



**Palmilha EVA Termoconformada**  
Formato anatômico, lavável e reaproveitável.



**Palmilha em P.U.**  
Proporciona maior conforto. Lavável e reaproveitável.



**Palmilha EVA Antimicrobiana**  
Antibacteriana, lavável e reaproveitável.



**Palmilha EVA com Amortecedor em Gel**  
Conforto Extra. Antibacteriana, lavável e reaproveitável.



**Palmilha de Montagem Antiperfuro**  
Protege a planta do pé de objetos pontiagudos.

## BIQUEIRAS



**Couraça | Termoplástica**  
Sem biqueira. Proteção contra riscos de natureza leve.



**Plástica**  
Proteção contra riscos de natureza leve.



**Composite**  
Proteção contra quedas de materiais pesados (200 joules) e em atividades que o usuário tenha contato com eletricidade.



**Aço**  
Tecnologia transpirável. Proteção contra quedas de materiais pesados (200 joules).

## PROTETOR DE CANELA

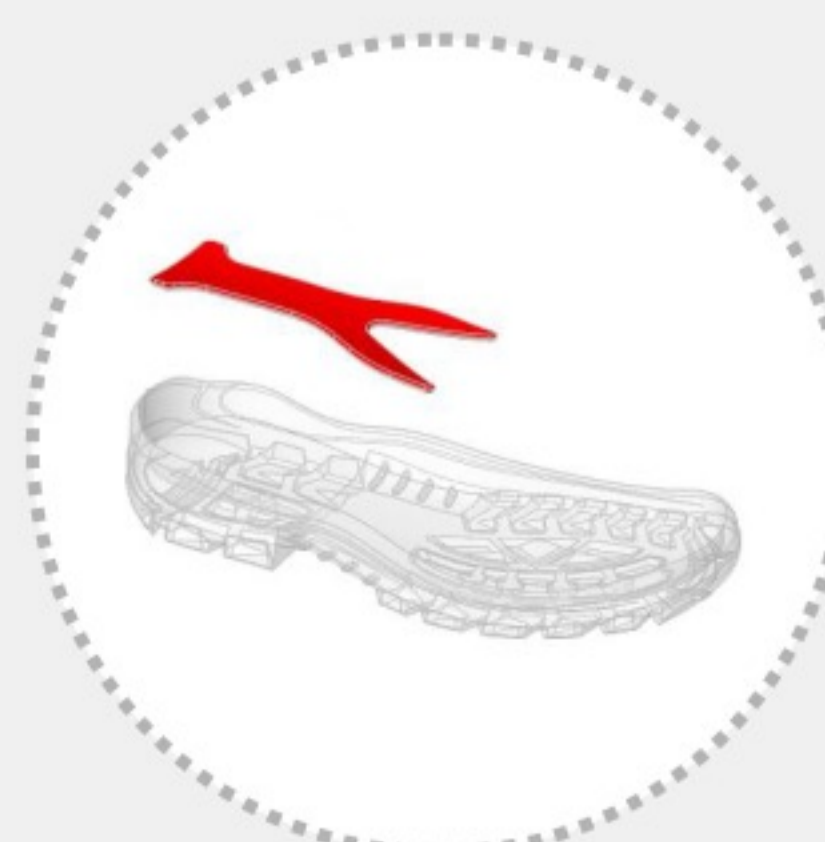


Confeccionado em polipropileno protege a canela do usuário.

## SISTEMA ANTITORÇÃO



Tecnologia que direciona a pisada, corrige a pronação e supinação e diminui o risco de torção. A barra é inserida entre o solado e a palmilha de construção para dar estabilidade ao calçado.



COMPARATIVO



com sistema

sem sistema

CALBRÁS

## FALE CONOSCO

Av. dos Municípios, 1305  
Campo Bom – RS – Brasil  
CEP: 93700-000

 (51) 3581.1644

 [calbras@calbras.net.br](mailto:calbras@calbras.net.br)

 [www.calbrasoficial.com.br](http://www.calbrasoficial.com.br)

 [Instagram.com/CalbrasOficial](https://www.instagram.com/CalbrasOficial)

 [Facebook.com/CalbrasOficial](https://www.facebook.com/CalbrasOficial)

